



UBIBE
ISU : 114

**CHAMPION x HERSHELL :
COMBINAISON EFFICACE**



Production (Index FR 02/10)	
Nombre de filles	65
CD	87
Index Economique Laitier	-4
Taux Protéique (g/kg)	-1.8
Taux Butyreux (g/kg)	-2.6
Index lait (kg)	512
Index de synthèse Upra	114

Fonctionnels (Index FR 02/10)	
Comptage cellulaire	1.2
Longévité fonctionnelle	1.0
Fertilité femelle	-0.6
Facilité de naissance	90
Facilité de vêlage	89
Vitesse de traite	-0.7
Tempérament	0.6



Confort de la morphologie

MAMELLE : UN DES MEILLEURS FILS DE CHAMPION

DES PREMIERS VEAUX QUI SE REMARQUENT

UNE OPPORTUNITE A SAISIR : MORPHO ET PRIX

Morphologique (Index FR 02/10) -2 0 +2

Morphologie	2.3		
Mamelle	1.9		
Profondeur de sillon	0.6		
Distance plancher-jarret	1.7		
Equilibre	2.0		
Attache avant	1.2		
Hauteur de l'attache arrière	1.5		
Ecart avant des trayons avant	1.3		
Implantation arrière des trayons	0.5		
Longueur des trayons	0.0		
Capacité corporelle	1.6		
Hauteur au sacrum	1.5		
Largeur de poitrine	0.4		
Profondeur du corps	1.7		
Aspect	1.8		
Largeur aux ischions	1.2		
Inclinaison du bassin	-0.4		
Membres	0.7		
Angle du jarret	-1.1		
Angle du pied	0.4		
Membres arrières vue arrière	0.5		

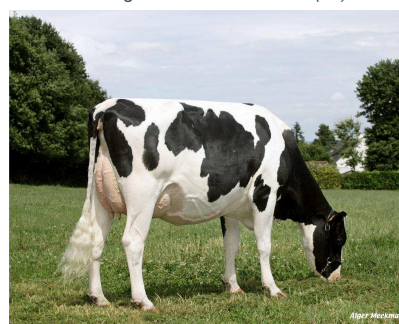
Caractéristiques	
N°	FR4438258528
Père	CHAMPION
Mère	UC-TIHEL
GPM	HERSHEL



UBIBE



AUSTRALIE, fille de testage d'UBIBE à l'élevage LEMOINE à Hénon (22)



ANANAS, fille de testage d'UBIBE au Gaec du Clos sec à Plédran (22)



*AUSTRALIE, fille de testage d'UBIBE à
l'élevage LEMOINE à Hénon (22)*